

表 1：整體樓價指數

2011 = 100

| 季 | 全澳 | 澳門半島 | 路氹 |
|-------------|--------|--------|--------|
| 2011 年第 1 季 | 94.47 | 94.17 | 96.22 |
| 第 2 季 | 100.46 | 100.43 | 100.61 |
| 第 3 季 | 101.71 | 101.63 | 102.18 |
| 第 4 季 | 103.41 | 103.82 | 100.97 |
| 2012 年第 1 季 | 109.08 | 107.63 | 117.47 |
| 第 2 季 | 127.19 | 125.96 | 134.22 |
| 第 3 季 | 140.88 | 139.41 | 149.22 |
| 第 4 季 | 154.38 | 154.22 | 155.15 |
| 2013 年第 1 季 | 172.90 | 171.37 | 180.00 |
| 第 2 季 | 189.97 | 192.03 | 180.48 |
| 第 3 季 | 185.46 | 190.67 | 161.60 |
| 第 4 季 | 219.08 | 224.85 | 194.21 |
| 2014 年第 1 季 | 239.53 | 247.67 | 206.32 |
| 第 2 季 | 256.28 | 263.07 | 228.96 |
| 第 3 季 | 257.16 | 260.89 | 242.23 |
| 第 4 季 | 240.80 | 244.43 | 226.41 |
| 2015 年第 1 季 | 245.37 | 245.98 | 243.00 |
| 第 2 季 | 246.24 | 248.74 | 236.45 |
| 第 3 季 | 230.26 | 233.96 | 215.89 |
| 第 4 季 | 212.39 | 215.94 | 198.70 |

圖 1：整體樓價指數

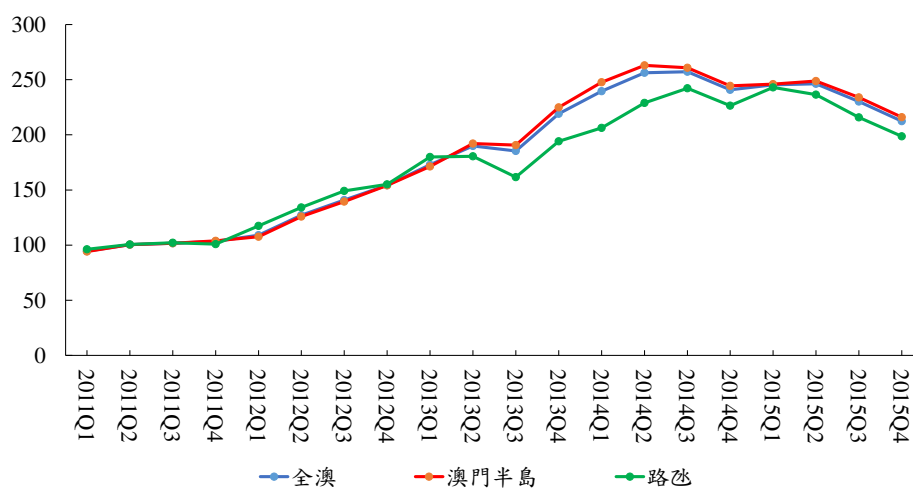


表 2：現貨樓價指數

2011 = 100

| 季 | 全澳 | 澳門半島 | 路氹 |
|-------------|--------|--------|--------|
| 2011 年第 1 季 | 91.38 | 91.34 | 91.63 |
| 第 2 季 | 100.66 | 100.62 | 100.89 |
| 第 3 季 | 102.54 | 102.50 | 102.80 |
| 第 4 季 | 105.44 | 105.56 | 104.66 |
| 2012 年第 1 季 | 112.36 | 110.87 | 120.93 |
| 第 2 季 | 133.71 | 131.59 | 145.72 |
| 第 3 季 | 148.90 | 146.45 | 162.82 |
| 第 4 季 | 161.06 | 158.62 | 174.02 |
| 2013 年第 1 季 | 179.19 | 178.20 | 183.98 |
| 第 2 季 | 190.49 | 187.92 | 202.28 |
| 第 3 季 | 198.11 | 195.01 | 212.32 |
| 第 4 季 | 238.15 | 236.45 | 245.15 |
| 2014 年第 1 季 | 257.96 | 254.24 | 272.92 |
| 第 2 季 | 271.45 | 267.21 | 288.51 |
| 第 3 季 | 276.59 | 268.73 | 308.03 |
| 第 4 季 | 257.93 | 251.64 | 282.90 |
| 2015 年第 1 季 | 258.24 | 251.29 | 285.51 |
| 第 2 季 | 262.90 | 259.40 | 276.49 |
| 第 3 季 | 246.88 | 243.40 | 260.47 |
| 第 4 季 | 227.61 | 224.18 | 240.61 |

圖 2：現貨樓價指數

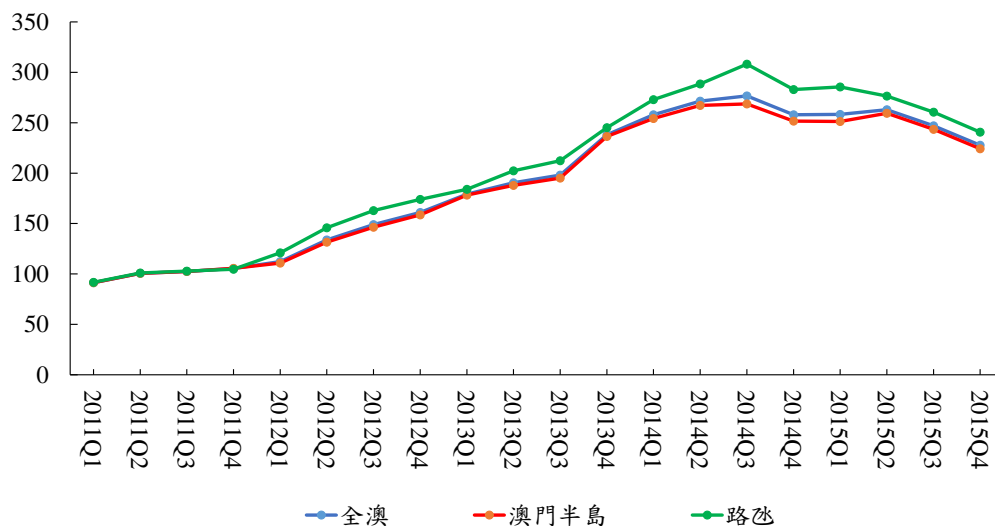


表 3：按樓齡分類樓價指數

2011 = 100

| 季 | 樓花 | 現貨 | | | | |
|-------------|--------|--------|--------|----------|-----------|--------|
| | | 所有現貨 | ≤ 5 年 | 6 - 10 年 | 11 - 20 年 | > 20 |
| 2011 年第 1 季 | 101.23 | 91.38 | 91.29 | 94.42 | 92.16 | 90.18 |
| 第 2 季 | 104.62 | 100.66 | 97.76 | 101.03 | 104.59 | 105.53 |
| 第 3 季 | 101.21 | 102.54 | 101.84 | 101.01 | 103.96 | 101.45 |
| 第 4 季 | 92.94 | 105.44 | 109.11 | 103.54 | 99.29 | 102.85 |
| 2012 年第 1 季 | 111.30 | 112.36 | 115.97 | 113.94 | 114.34 | 107.06 |
| 第 2 季 | 108.06 | 133.71 | 138.66 | 121.59 | 126.57 | 125.15 |
| 第 3 季 | 107.18 | 148.90 | 153.13 | 135.27 | 140.15 | 137.40 |
| 第 4 季 | 116.25 | 161.06 | 157.88 | 144.90 | 151.25 | 147.85 |
| 2013 年第 1 季 | 130.97 | 179.19 | 169.97 | 159.86 | 169.75 | 169.94 |
| 第 2 季 | 151.10 | 190.49 | 184.25 | 166.49 | 185.75 | 178.97 |
| 第 3 季 | 166.33 | 198.11 | 178.32 | 156.22 | 189.67 | 189.09 |
| 第 4 季 | 198.40 | 238.15 | 205.22 | 205.77 | 216.01 | 213.56 |
| 2014 年第 1 季 | 268.25 | 257.96 | 211.11 | 215.32 | 230.36 | 232.49 |
| 第 2 季 | 388.91 | 271.45 | 243.13 | 223.43 | 243.88 | 253.06 |
| 第 3 季 | 351.21 | 276.59 | 249.65 | 246.60 | 253.26 | 254.11 |
| 第 4 季 | 350.32 | 257.93 | 230.86 | 231.70 | 229.35 | 241.77 |
| 2015 年第 1 季 | 340.58 | 258.24 | 200.47 | 259.05 | 228.66 | 239.22 |
| 第 2 季 | 320.31 | 262.90 | 207.16 | 264.35 | 226.93 | 236.70 |
| 第 3 季 | 304.77 | 246.88 | 198.64 | 265.33 | 211.79 | 220.30 |
| 第 4 季 | 290.23 | 227.61 | 207.24 | 231.93 | 203.66 | 205.90 |

圖 3：按樓齡分類樓價指數

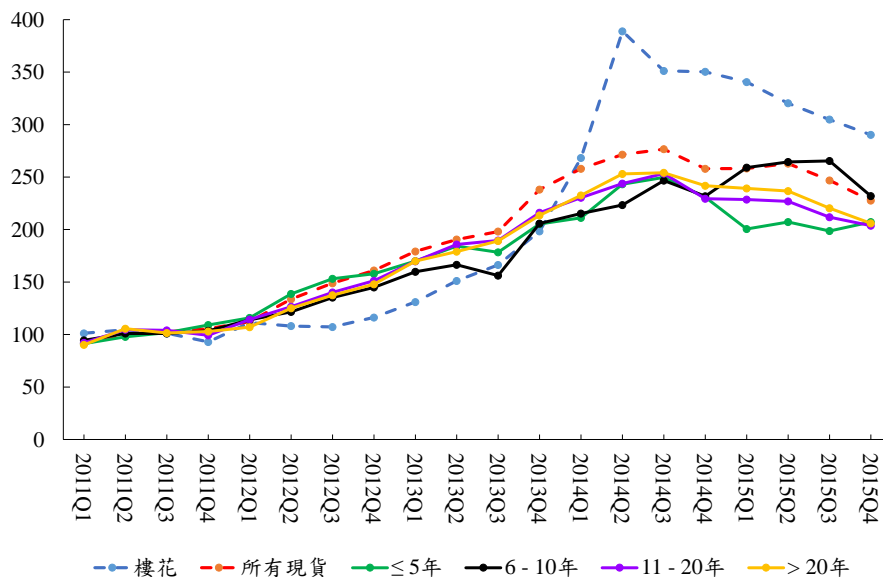


表 4：按實用面積（平方米）分類樓價指數

2011 = 100

| 季 | < 50 | 50 - 74.9 | 75 - 99.9 | ≥ 100 |
|-------------|--------|-----------|-----------|--------|
| 2011 年第 1 季 | 97.48 | 97.31 | 98.99 | 89.86 |
| 第 2 季 | 104.20 | 101.00 | 97.87 | 103.82 |
| 第 3 季 | 93.36 | 102.12 | 106.40 | 100.45 |
| 第 4 季 | 104.95 | 99.57 | 96.74 | 105.85 |
| 2012 年第 1 季 | 114.92 | 115.86 | 113.44 | 113.48 |
| 第 2 季 | 130.83 | 132.89 | 133.43 | 129.71 |
| 第 3 季 | 143.94 | 144.91 | 142.68 | 146.04 |
| 第 4 季 | 156.87 | 160.76 | 155.12 | 158.36 |
| 2013 年第 1 季 | 187.13 | 177.00 | 172.91 | 165.38 |
| 第 2 季 | 204.53 | 207.60 | 195.20 | 168.20 |
| 第 3 季 | 204.78 | 216.80 | 205.36 | 173.08 |
| 第 4 季 | 255.23 | 261.18 | 226.15 | 203.09 |
| 2014 年第 1 季 | 287.22 | 299.43 | 240.72 | 209.13 |
| 第 2 季 | 335.10 | 338.51 | 273.87 | 235.26 |
| 第 3 季 | 330.16 | 342.08 | 273.25 | 245.36 |
| 第 4 季 | 321.76 | 320.65 | 255.37 | 224.86 |
| 2015 年第 1 季 | 309.90 | 308.76 | 255.39 | 225.36 |
| 第 2 季 | 318.12 | 310.58 | 244.38 | 196.84 |
| 第 3 季 | 295.26 | 302.68 | 230.58 | 192.23 |
| 第 4 季 | 287.01 | 285.89 | 208.84 | 177.59 |

圖 4：按實用面積（平方米）分類樓價指數

