

望廈體育中心

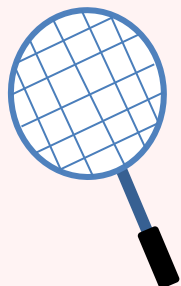
(首階段開放)

設

施

篇

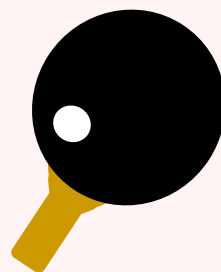
2樓



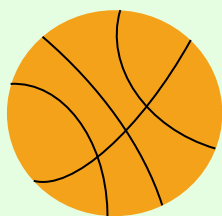
每場人數上限：6人
個人預約租用：12個場
即時租用：2個場
每小時收費：MOP 20

2樓

每球枱人數上限：6人
個人預約租用：5張球枱
即時租用：1張球枱
每小時收費：MOP 10



4樓



每場人數上限：20人
個人預約租用：2個場
團體使用：1個場
每小時收費：MOP 200

天台

即場使用
每節時間：2小時
每節人數上限：50人
免費使用

緩跑徑



望廈體育中心

(首階段開放)

購

票

篇

預約 門票



- 供辦理預約時間:每日早上8時半-晚上12時
- 透過體育局網頁/手機應用程式進行網上預約
- 須為運動易會員
- 可預購未來七天的其中一個體育設施
- 每人每次僅可購買一個時段

即場 門票

每人每日
共可購
門票兩次

- 出示運動易會員卡/身份證明文件於現場排隊輪候購票
- 每節開始前15分鐘開售該節的門票
- 每人每次僅可購買一張門票

收據



「進出場地」



澳門特別行政區政府
體育局
Governo da Região Administrativa Especial de Macau
Instituto do Desporto



「取用場地」

休閒運動區

- 提供予市民即場使用
- 接待處登記免費取得二維碼票據
- 一人一票按時憑票進出

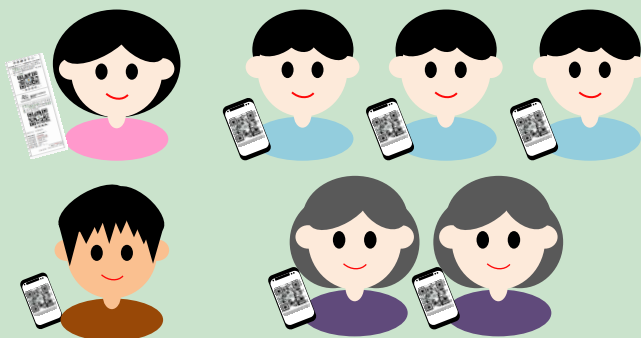
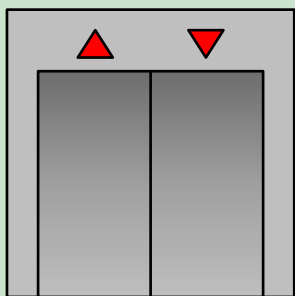
望廈體育中心

(首階段開放)

使用篇

可於購票收據標明的使用時間30分鐘前進入

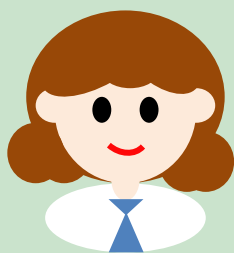
租用者及其同行使用者憑收據上的「進出場地」二維碼(複製或截圖)
可於30分鐘前往相應的樓層



「進出場地」

可於購票收據標明的使用時間15分鐘前取場

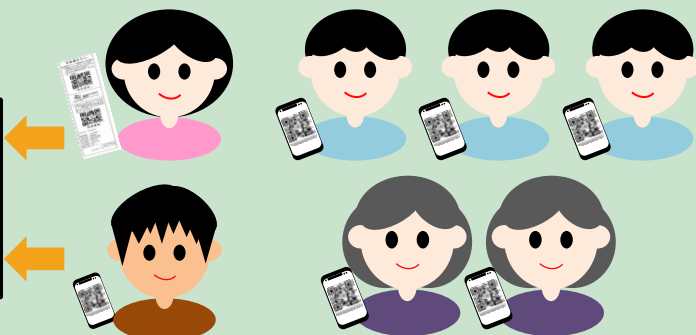
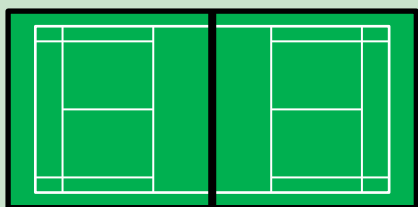
租用者憑收據上的「取用場地」二維碼可於15分鐘前於相應的樓層
親自取場，並出示收據上登記的證件供現場工作人員作核對



「取用場地」

租用者登記取場後

租用者及其同行使用者可憑收據上的「進出場地」二維碼
(複製或截圖) 進出場區



「進出場地」